

# INFORMATIVO ROTÁRIO

Rotary International Brazil Office



Nº 160

## JUNHO – MÊS DOS GRUPOS DE COMPANHEIRISMO



De radioamadorismo a iatismo, de contadores a agentes de viagens, os Grupos de Companheirismo do Rotary refletem os diversos interesses e ocupações de rotarianos no mundo inteiro. Apesar de possuírem objetivos diferentes, estes compartilham a mesma base filosófica e estrutural. Os grupos são organizados pelos rotarianos, para os próprios rotarianos com o objetivo de desenvolver novos laços de amizade e promover novas oportunidades de prestação de serviços.

Os rotarianos sempre valorizaram o companheirismo. Aproveite a ocasião e junte-se a milhares de rotarianos que desfrutaram de companheirismo e amizade na Rede Global de Grupos de Rotarianos.

Mais informações no site do RI:

<http://www.rotary.org/pt/serviceandfellowship/fellowship/globalnetworkinggroups/pages/ridefault.aspx>

## AGENDA DO PRESIDENTE DO CLUBE EM JUNHO



- Junho — Mês dos Grupos de Companheirismo
- Marcar reunião conjunta com o conselho diretor atual e entrante para garantir a continuidade dos trabalhos.
- Enviar relatório mensal de frequência e sobre o quadro social ao governador ou secretário distrital até 15 dias após a última reunião do mês.
- Promover a participação dos sócios em Grupos de Companheirismo do Rotary.
- Enviar representantes do clube à convenção internacional.
- Empreender auditoria financeira de encerramento do ano junto com o secretário e tesoureiro do clube, informando o quadro social sobre o status financeiro do clube.
- Preparar um relatório final sobre os objetivos alcançados e a participação nos programas da Fundação Rotária.
- Monitorar metas e projetos para o desenvolvimento do quadro social, apresentando ao clube um relatório final e identificando áreas que ainda necessitem de mais atenção.
- Realizar cerimônia de boas-vindas e de posse dos próximos dirigentes do clube.

## PREPARATIVOS PARA PRESIDENTE ELEITO DE ROTARY CLUB



- Junho - Mês dos Grupos de Companheirismo do Rotary

- Verificar com o secretário e o secretário entrante se o banco de dados relativo aos sócios foi por eles atualizado até o dia 1º de junho no site:

<http://www.rotary.org/languages/portuguese/index.html/aceso> ao portal, para que as informações sejam transmitidas corretamente no relatório semestral de julho.

- Concluir as Diretrizes para Aumentar a Eficácia dos Rotary Clubs, e enviá-las ao governador ou assistente antes de 1º de julho.

- Concluir o orçamento do próximo ano rotário.

- Definir as metas de contribuição à Fundação Rotária.

- Reunir-se com o sucessor para garantir uma transição tranquila.

- Marcar reunião conjunta do conselho diretor atual e entrante para garantir a continuidade dos trabalhos.

### PROPOSTAS APROVADAS PELO CONSELHO DE LEGISLAÇÃO 2010



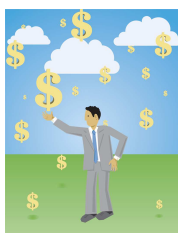
De 25 a 30 de abril ocorreu o Conselho de Legislação em Chicago, Illinois, EUA.

Vejam os destaques das propostas aprovadas e rejeitadas no COL 2010:

[http://www.rotary.org/pt/MediaAndNews/News/Pages/100429\\_COL10\\_highlights4.aspx](http://www.rotary.org/pt/MediaAndNews/News/Pages/100429_COL10_highlights4.aspx)

**Atenção: as propostas aprovadas passarão a ter efeito a partir de 1º de julho de 2010.**

### IMPORTANTE: REEMBOLSO DE DESPESAS DO RI E DA FUNDAÇÃO



Tanto o fisco americano quanto a Receita Federal possuem leis severas que regulamentam a apresentação de documentos e comprovantes de pagamento quando do pedido de reembolsos, principalmente no caso de organizações sem fins lucrativos. Os documentos devem mostrar valor, data, local, natureza da despesa e ser um **comprovante de pagamento válido** para qualquer despesa incorrida por rotarianos, independente do valor (preferencialmente Nota Fiscal).

Recibos não serão aceitos como prova de pagamento. Os comprovantes apresentados preferencialmente devem estar em nome do solicitante.

### PROJECT LINK: BASE DE DADOS DE PROJETOS DE ROTARY CLUBS



O Project LINK é uma base de dados “online” que lista os projetos de Rotary Clubs e Distritos que estão em busca de ajuda financeira, voluntários ou doações em espécie. Disponibiliza adicionalmente modelo de

projetos já realizados que podem ser utilizados como referência.

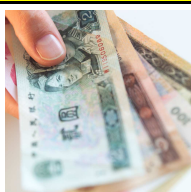
Rotarianos podem pesquisar projetos por país, tipo de projeto, situação de projetos (concluídos ou em andamento) ou ainda digitando uma “palavra chave”. O Project LINK é atualizado mensalmente e pode ser acessado através do site:

<http://www.rotary.org/en/ServiceAndFellowship/ProjectResources/ProjectLINK/Pages/ridefault.aspx>

Um Rotary Club que deseje inscrever seu projeto em busca de assistência poderá fazê-lo através do “Formulário de Inscrição ao Project LINK: Projeto em busca de assistência” e submetê-lo “online” através do seguinte link:

[http://www.rotary.org/RIdocuments/en\\_pdf/projectlink\\_form\\_en.pdf](http://www.rotary.org/RIdocuments/en_pdf/projectlink_form_en.pdf)

### **MERCEDES-BENZ FAZ CONTRIBUIÇÃO DE 1 MILHÃO DE REAIS PARA A ABTRF**



A Mercedes-Benz do Brasil fez uma contribuição de 1 milhão de reais para a Associação Brasileira da The Rotary Foundation com o objetivo de auxiliar na recuperação do Chile.

Para mais informações sobre a ABTRF e sobre auxílio ao Chile consulte os links abaixo:

[http://www.rotary.org.br/info\\_abtrf.php?secao=abtr1](http://www.rotary.org.br/info_abtrf.php?secao=abtr1)

[http://www.rotary.org/pt/Members/GeneralInformation/Announcements/Pages/100312\\_announce\\_foundationchilefund.aspx](http://www.rotary.org/pt/Members/GeneralInformation/Announcements/Pages/100312_announce_foundationchilefund.aspx)

### **DÊ PREFERÊNCIA AO ENVIO DE CONTRIBUIÇÕES À FUNDAÇÃO ROTÁRIA VIA BOLETO**



Incentivamos os clubes a fazerem contribuições através do sistema de boletos, que é mais prática, segura e econômica. Segue abaixo procedimento para gerar o boleto.

- 1 Acesse o site [www.rotary.org.br](http://www.rotary.org.br);
- 2 Clique no link “Emissão de boleto” da página principal;
- 3 Escolha o tipo de pagamento “Contribuição à Fundação Rotária”;
- 4 Informe o número do distrito, número do Rotary Club e clicar no botão “validar” e em seguida em continuar;
- 5 Preencha o formulário de contribuição on-line, fornecendo todos os detalhes da contribuição;
- 6 Gere o boleto e faça o pagamento em qualquer banco ou através de seu internet banking.

Neste sistema elimina-se a remessa do fax com as informações do depósito, uma vez que todas as informações passam a ser coletadas diretamente pelo sistema, eliminando toda a burocracia.

Desde já agradecemos pelo seu suporte aos programas da Fundação Rotária.

### **LICENCIADOS E MARCAS DO RI**



A Seção de Licenciamento do Rotary International foi informada que diversos fornecedores, inclusive os licenciados, estão comercializando reproduções não autorizadas ou versões modificadas da gravata e da echarpe com o lema oficial do RI para 2010-11. Como devem saber estes itens jamais são postos à venda. Qualquer fornecedor, mesmo licenciado, que copie ou crie uma versão da gravata ou echarpe oficial está cometendo um ato ilegal, infringindo as normas do Rotary International.

Estes itens são produzidos exclusivamente como presentes do presidente eleito aos governadores eleitos durante a assembléia internacional, e também a quem contribuir no mínimo US\$125,00 à Fundação Rotária.

Lembre-se de que rotarianos devem comprar apenas de fornecedores licenciados os produtos que contenham as Marcas do Rotary, como o emblema do RI, logotipo do Interact e Rotaract, nome do Rotary Club e o logo da campanha *End Polio Now*. Fazendo isso, você ajudará a proteger a integridade e longevidade de nossas marcas, garantindo o recebimento de produtos de alta qualidade.

### **IMPORTANTE: PER CAPITA DO RI X RELATÓRIO SEMESTRAL**



Tão importante quanto efetuar o pagamento da per capita é devolver ao Rotary International o Relatório Semestral (SAR), o que atesta que o mesmo foi conferido pelos dirigentes do clube e está acurado.

Quando o clube tem baixas de sócios a serem feitas e não devolve o relatório semestral para ajuste, RI entende que o pagamento da fatura foi feito a menor, restando eventual diferença a ser paga.

#### **Exemplo prático:**

Relatório semestral de RI recebido pelo clube: 20 sócios – US\$ 490.00.

Clube efetua o pagamento de US\$ 441.00, correspondendo a 18 sócios.

Se o clube não devolver o relatório semestral ajustado com a baixa dos 2 sócios, RI entenderá que o pagamento foi feito a menor e lançará uma diferença de US\$ 49.00

Já quando o clube devolve o Relatório Semestral (SAR) com as baixas de sócios RI faz os ajustes devidos e corrige eventuais divergências.

Em havendo dúvidas sobre o Relatório Semestral de RI não deixe de contatar o Departamento Financeiro: [carlos.afonso@rotary.org](mailto:carlos.afonso@rotary.org) ou [fabio.peverari@rotary.org](mailto:fabio.peverari@rotary.org).

### **ADMISSÃO DE NOVOS CLUBES NO BRASIL EM 2009-10**



Durante este ano rotário já foram admitidos no Brasil 36 novos clubes até o momento, contando com 940 sócios fundadores. Mais clubes estão em processo de fundação no momento.

Caso o seu clube tenha a intenção de apadrinhar um novo clube, não deixe para a última hora! Solicitamos que nos enviem a documentação pertinente devidamente preenchida por e-mail para análise prévia até o final de maio para que o mesmo possa ser considerado ainda neste ano rotário.

E-mail para encaminhamento de documentos de fundação ou dúvidas: [debora.watanabe@rotary.org](mailto:debora.watanabe@rotary.org)

### **NOVO ENDEREÇO DO TWITTER – ROTARY NO BRASIL**



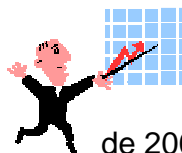
é um site de relacionamentos gratuito da Internet que permite às pessoas trocarem idéias e informações sobre um determinado assunto.

Com o objetivo de ampliar os canais de comunicação entre os rotarianos decidimos criar mais esta ferramenta de modo que os mesmos possam se interar de novidades e compartilhar informações entre si.

A conta “RI Brazil Office” foi desativada. Agora os internautas podem ingressar na rede <http://twitter.com/RotarynoBrasil>

Acesse já [www.twitter.com](http://www.twitter.com) e junte-se a nós através da conta **ROTARY NO BRASIL**.

### **RESULTADO DO DQS – ABRIL DE 2010**



Está disponível no web site do Rotary International os resultados do Desenvolvimento do Quadro Social em todo o mundo, comparando a evolução do quadro social no período de 01 de julho de 2009 a 30 de abril de 2010.

A referida informação poderá ser obtidas diretamente no link: <http://www.rotary.org/pt/members/generalinformation/MembershipResources/Pages/ridefault.aspx>

## DEPARTAMENTO DE PUBLICAÇÕES



### Noções Básicas do Rotary (595 - PT) – U\$ 0,75

O que todo rotariano deveria saber. Reprodução de material de oito páginas com informações rotárias.

### Elimine a Pólio Agora (distintivo de lapela) (988 – EN) – US\$ 50,00

Use este distintivo com o logotipo da campanha End Polio Now para mostrar seu suporte aos esforços do Rotary de erradicação da poliomielite (1,9 x 2,5 cm). Pacote com 100 unidades

### Pedidos:

**Torne seu pagamento ao departamento de publicação mais ágil e prático. Faça-os através do sistema de emissão de boletos disponível no site [www.rotary.org.br](http://www.rotary.org.br) link "EMISSÃO DE BOLETOS" – "AQUISIÇÃO DE PUBLICAÇÕES".**

### Dúvidas

Clarita Urey, e-mail: [clarita.urey@rotary.org](mailto:clarita.urey@rotary.org) ou

Washington Pinheiro, e-mail: [washington.pinheiro@rotary.org](mailto:washington.pinheiro@rotary.org)

---